

**Chauffe-eau sans réservoir Ruud *Ultra*^{MC} de série CRUTGH, au gaz, à condensation et à haute efficacité****Efficacité**

- UFE atteignant 0,93; échangeur de chaleur à condensation en inox

Installation et entretien aisés

- **NOUVEAU! Ventilation 2 po**
- **NOUVEAU! Ventilation 3 po jusqu'à 45 m (150 pi); 2 po jusqu'à 18 m (60 pi)**
- Neutralisateur de condensation intégré
- Alimentation en gaz: 1/2 po jusqu'à 24 pi¹
- **Exclusivité! Option d'avis d'entretien après 500 h** – Informe le proprio qu'il devrait joindre son installateur
- Système auto-diagnostic: facilite l'installation et l'entretien
- Jusqu'à 2500 m (8 400) au-dessus du niveau de la mer²
- Module de commande numérique **pré-câblé**, 10 pi (3,05 m) de fil à thermostat inclus – indique le réglage de la température et les codes d'entretien
- Alimentation 120 Vca

Performance

- **Meneur du marché!** Le plus faible débit d'activation (0,40 GPM) et le plus faible débit de maintien (0,26 GPM) de l'industrie; satisfait toutes les demandes
- **Compatible avec pompe de recirculation** – Eau chaude arrive plus rapidement et économise 45 000 litres (12 000 USG)/année³
- **Exclusivité! Mode Hot Start** – Maintient l'échangeur de chaleur chaud pendant 5 minutes pour éviter un court jet d'eau froide au redémarrage

La technologie

- **Compatible EcoNet^{MD}** – Depuis 2010, tous nos chauffe-eau sans réservoir possèdent une interface EcoNet **et se raccordent au module optionnel EcoNet (REWRA630TWH)**. L'application mobile Ruud EcoNet s'utilise aussi avec **tous nos autres équipements de CVCA compatibles**.
- Options de raccordement en parallèle pour grandes demandes d'eau chaude:
 - 2 appareils: câble EZ Link
 - Jusqu'à 6 appareils: carte électronique MIC-6
 - Jusqu'à 20 appareils: carte MIC-185 et module MICS-180 requis

Écoresponsable

- Conforme à la norme sur les **ultra faibles émissions** de NOx (SCAQMD rule 1146.2)
- **Exclusivité! Mode économie d'eau** – Réduit automatiquement le débit avant l'arrivée de l'eau chaude; économise jusqu'à 4000 litres d'eau par année⁴

Sécurité

- **Exclusivité! Enveloppe anti-sur-chauffe** – Détecte une défaillance de l'échangeur et permet le plus faible dégagement de l'industrie: 2 po
- **Meneur du marché!** Protection contre le gel jusqu'à -34°C (-30°F)

Garantie

- Échangeur de chaleur: 12 ans en usage résidentiel, 5 ans en usage commercial; 5 ans sur les pièces et 1 an sur la main-d'oeuvre
- Lire le libellé de garantie pour tous les détails

**CRUTGH-95DVLN-2**
Int., vent. directe (DV)11 000-199 900 BTU/h
Gaz naturel et propaneRemplacer **N** par **P** dans n° modèle pour propaneTempérature maximale: 60°C (140°F)
(plusieurs autres modèles commerciaux Ruud peuvent atteindre 85°C (185°F))

¹ Basé sur essais Ruud, canalisation de gaz 1/2 po à 7 po c.e.* jusqu'à 24 pi.; les conditions d'installation peuvent varier; veuillez consulter le manuel d'utilisation et d'entretien Ruud^{MD}, le dépliant Ruud^{MD} TKR-GPF-12 sur l'installation des canalisations de gaz, le « Code d'installation du gaz naturel et du propane » CSA B149.1, le Code canadien de l'électricité, 1re partie, CSA C22.1 pour tous les détails d'installation. Installez ce chauffe-eau conformément à ces instructions.

² Joindre le Service à la clientèle pour l'altitude maximale de chaque modèle.

³ Le kit de pompe est uniquement conçu pour les applications à un appareil.

⁴ Économies calculées selon la procédure d'essai du DOE.



Points LEED = 2

Chauffe-eau sans réservoir Ruud avec interface Wi-Fi EcoNet^{MD} optionnelle

La même efficacité, performance, technologie, garantie et sécurité que les modèles standards, mais avec des fonctionnalités Wi-Fi.

CRUTGH-95DVLN-2
Intérieur, vent. directe (DV) avec EcoNet^{MD}
11 000 à 199 900 BTU/h

Fonctions domotiques

- Détection, alerte et arrêt automatique du chauffe-eau en cas de fuite (modèles intérieurs) – donne droit à des rabais chez certains assureurs
- Alertes et avis d'entretien envoyés sur votre appareil mobile
- Rapports d'utilisation d'eau et de gaz
- Compatibles avec les systèmes de maison intelligente
- Kit Wi-Fi (REWRA630TWH)
- Interface installée à l'usine
- Sonde de détection de fuite (modèles intérieurs)
- Inclut le module Wi-Fi, un câble de raccordement et un cordon d'alimentation électrique

Appli gratuite sur l'App Store et Google Play

ANDROID APP ON
Google play

Available on the
App Store



Données techniques Ruud *Ultra*^{MC}

DESCRIPTION				CARACTÉRISTIQUES					DIMENSIONS HORS-TOUT (EN PO)					REND. ÉNERGIE		
N° DE MODÈLE	PUISSANCE BTU/H	TYPE	NOMBRE DE S. DE BAIN*	PLAGE TEMP.	DÉBIT MIN./ACTIVATION GPM	GPM MAX. HAUSSE 67°F	GPM MAX. HAUSSE 45°F	GPM MAX.	RACCORDS		HAUT.	LARG.	PROF.	DIAM. VENT.	POIDS À L'EXP. (LB)	FACTEUR ÉNERGÉTIQUE UNIFORME (UEF)
									EAU	GAZ						
CRUTGH-95DVLN-2	11 000-199 900	Hauteur Vent. dir. (DV)	4	85 à 140°F	0,26/0,40	5,7	8,5	9,5	3/4	3/4	27-1/2	18-1/2	9-3/4	2 ou 3 po PVC 2 cond.	82	0,93

*Basé sur l'utilisation simultanée de 2 douches à 2,5 GPM prémélangé avec de l'eau froide. Le débit disponible varie en fonction de la température d'eau froide du réseau et de la température de l'eau chaude demandée. Consulter le tableau des débits pour choisir le modèle approprié.

Facteur énergétique uniforme selon les exigences de Ressources naturelles Canada.

Tous les modèles sont offerts au gaz naturel et au propane. Pour les modèles au propane, substituer le N par un P lors de la commande.

Conforme à SCAQMD 1146.2.

Réglage maximal de 49°C (120°F) sélectionné à l'usine. Voir le manuel d'utilisation et d'entretien pour le modifier.

Consulter l'usine pour des conseils de dimensionnement.

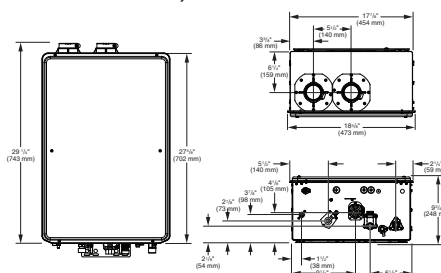
Les modèles à ventilation directe nécessitent un kit de terminaison. Joindre votre distributeur pour tous les détails. Ces chauffe-eau sans réservoir au gaz doivent être convenablement alimentés (pression et débit), jusqu'à 199 900 BTU/h (modèles CRUTGH-95), (consulter votre fournisseur de gaz).

Hausse de température (°F)

Modèle	35°	45°	50°	60°	67°	70°	80°	90°	100°
Débit CRUTGH-95 (GPM)	9,5	8,5	7,7	6,4	5,7	5,5	4,8	4,3	3,8

Ces estimations doivent uniquement servir à des fins de dimensionnement.

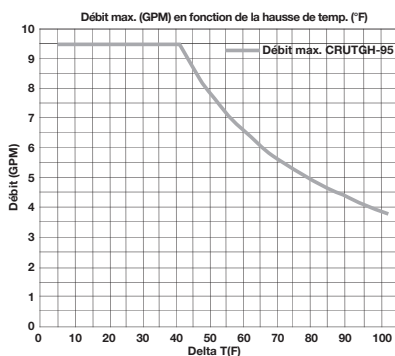
Intérieur, ventilation directe



Long. de ventilation max. (apport d'air/évac.)

NOMBRE DE COUDES À 90°	LONGUEUR MAXIMALE DE CONDUIT DROIT 2 PO*	LONGUEUR MAXIMALE DE CONDUIT DROIT 3 PO
0	60 pi	150 pi
1	57 pi	148,5 pi
2	54 pi	147 pi
3	51 pi	145,5 pi
4	48 pi	144 pi
5	45 pi	142,5 pi
6	42 pi	141 pi

*Utiliser conduit homologué ULC-S636 au Canada.
*Modification du réglage des micro-interrupteurs requis pour une longueur de ventilation de 22 à 60 pi, à 2 po.
Aucune modification requise pour longueur de ventilation de 22 pi et moins, à 2 po.



Pièces et accessoires

Ventilation et terminaisons – 2 ou 3 po en PVC, boîtier de terminaison, couvercles de tuyauterie, thermostat supplémentaire, câble EZ-Link^{MC}, collecteurs et câbles, kits de robinets d'isolation, pièces de rechange, kits de vidange, kits de pompe de recirculation et système de traitement d'eau AllClear^{MC}. Pour plus d'information sur les pièces et accessoires de nos chauffe-eau sans réservoir, consulter le catalogue ou appeler au 1-866-720-2076.

Conformément à sa politique d'amélioration continue, Ruud se réserve le droit de modifier ses produits sans préavis.