



Le nouveau degré de confort.[™]



Eau

Résidentiels électriques
Chauffe-eau sans réservoir
Professional Classic^{MD}

Chauffe-eau sans réservoir électriques Professional Classic^{MD}: eau chaude à la demande, débit inépuisable, au point d'utilisation ou pour toute la maison.

Caractéristiques

- Eau chaude à la demande: comportement prévisible et débit ininterrompu
- Format compact, stylisme élégant, réglage précis de la température: de 26 à 60°C +/- 1°C (80 à 140°F)*
- Efficacité énergétique: 99,8%
- Robustes éléments chauffants en cuivre et à raccord en laiton: durabilité et facilité de remplacement
- Installation facile
- Afficheur de température numérique
- Bouton de réglage externe, incréments de 1°F*

Débâts typiques

- Maison entière: jusqu'à 6 GPM
- Douche à faible débit: 1,5 GPM
- Douche standard: 2,0 GPM
- Lavabo: 0,5 GPM
- Évier de cuisine: 1 à 2 GPM
- Bain: 4 GPM et +
- Lave-vaisselle: 1 à 2 GPM
- Machine à laver: 1 à 1,5 GPM

Débâts moyens, gallons par minute (GPM), normes de plomberie 2010

Garantie limitée

- 5 ans échangeur de chaleur; 1 an pièces
- Lire le libellé de garantie résidentielle pour tous les détails

*Les modèles RTEK-04 et RTEK-06 affichent uniquement la température de sortie et n'ont pas de régulateur de température intégré.

MODÈLE	HAUSSE DE TEMPÉRATURE °F								
	0,5 GPM	1,0 GPM	1,5 GPM	2,0 GPM	2,5 GPM	3,0 GPM	4,0 GPM	5,0 GPM	6,0 GPM
RTEK-04	48°	-	-	-	-	-	-	-	-
RTEK-06	75°	37°	-	-	-	-	-	-	-
RTEK-08	-	55°	36°	27°	22°	18°	-	-	-
RTEK-08 (208 V)	79°	40°	27°	20°	-	-	-	-	-
RTEK-11	-	75°	50°	38°	30°	25°	-	-	-
RTEK-11 (208 V)	-	56°	37°	28°	-	-	-	-	-
RTEK-13	-	89°	59°	44°	36°	30°	22°	-	-
RTEK-13 (208 V)	-	69°	46°	34°	-	-	-	-	-
RTEK-18	-	+	82°	62°	49°	41°	31°	25°	-
RTEK-18 (208 V)	-	90°	60°	45°	36°	30°	-	-	-
RTEK-24	-	+	+	82°	66°	55°	41°	33°	27°
RTEK-24 (208 V)	-	+	+	60°	48°	40°	30°	24°	20°
RTEK-27	-	+	+	92°	74°	62°	46°	37°	31°
RTEK-27 (208 V)	-	+	+	68°	55°	45°	34°	27°	23°
RTEK-36	-	+	+	+	98°	82°	62°	49°	41°
RTEK-36 (208 V)	-	+	+	91	73°	61°	45°	36°	30°

+ Température électroniquement limitée, température réglable à l'avant



Testé et certifié par Water Quality Association, selon NSF/ANSI 372 (norme sans plomb).

Données techniques à l'endos.



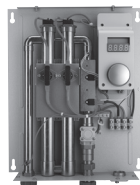
RTEK-04, RTEK-06

- Caractéristiques uniques**
- Afficheur numérique externe: température
 - Durable élément unique à immersion, plaqué au cuivre, facilement remplaçable
 - Installation simplifiée: cordon électrique de 3 pi; raccords inférieurs 1/2 po NPT



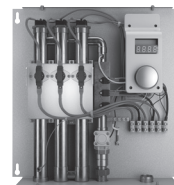
RTEK-08, RTEK-11, RTEK-13

- Caractéristiques uniques**
- Bouton externe de réglage de la température, témoin à DEL, régulation numérique +/- 1°
 - Durables éléments (2) à immersion, plaqués au cuivre, facilement remplaçables
 - Installation simplifiée: cordon électrique de 3 pi; raccords inférieurs 1/2 po NPT; raccords latéraux à compression 1/2 po



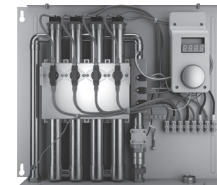
RTEK-18

- Caractéristiques uniques**
- Bouton externe de réglage de la température, témoin à DEL, régulation numérique +/- 1°
 - Modulation de puissance avancée, en fonction de la demande
 - Durables éléments (2) à immersion, plaqués au cuivre, facilement remplaçables
 - Installation simplifiée – raccords inférieurs 3/4 po NPT



RTEK-24, RTEK-27

- Caractéristiques uniques**
- Bouton externe de réglage de la température, témoin à DEL, régulation numérique +/- 1°
 - Modulation de puissance avancée, en fonction de la demande
 - Durables éléments (3) à immersion, plaqués au cuivre, facilement remplaçables
 - Installation simplifiée – raccords inférieurs 3/4 po NPT



RTEK-36

- Caractéristiques uniques**
- Bouton externe de réglage de la température, témoin à DEL, régulation numérique +/- 1°
 - Modulation de puissance avancée, en fonction de la demande
 - Durables éléments (4) à immersion, plaqués au cuivre, facilement remplaçables
 - Installation simplifiée – raccords inférieurs 3/4 po NPT



CONFORT RÉSIDENTIEL INTÉGRÉ

Rheem.com



Le nouveau degré de confort.™



Eau

Résidentiels électriques
Chauffe-eau sans réservoir
Professional Classic^{MD}

Données techniques

DESCRIPTION	CARACTÉRISTIQUES							DIMENSIONS HORS-TOUT (EN PO)					
	MODÈLE	KW	AMPS	DISJONCTEUR RECOMMANDÉ PIEaSe ErAsE	TENSION	CALIBRE RECOMMANDÉ CONDUCTEURS (Cu)	DÉBIT MIN. (GPM)	DÉBIT MAX. (GPM)	HAUT.	LARG.	PROF.	RACCORDS D'EAU	POIDS À L'EXP. (LB)
120 V 1 ÉCHANGEUR													
RTEX-04	3,5	29 A	(1x30) A	120	10 AWG	0,3	4,8	5-7/8	10-7/8	2-3/4	1/2 NPT	4,5	
240 V* 1 ÉCHANGEUR													
RTEX-06	5,5	29 A	(1x30) A	220	10 AWG	0,3	4,8	5-7/8	10-7/8	2-3/4	1/2 NPT	4,5	
RTEX-08	8,0	33 A	(1x40) A	240	8 AWG	0,3	4,8	12-5/8	8-1/4	3-5/8	½ comp.	7	
RTEX-08 (derated 208V performance)*	5,8	28 A	(1x40) A	208	8 AWG	0,3	4,8	12-5/8	8-1/4	3-5/8	½ comp.	7	
RTEX-11	11,0	46 A	(1x50) A	240	6 AWG	0,3	4,8	12-5/8	8-1/4	3-5/8	½ comp.	8,5	
RTEX-11 (derated 208V performance)*	8,2	29 A	(1x50) A	208	6 AWG	0,3	4,8	12-5/8	8-1/4	3-5/8	½ comp.	8,5	
RTEX-13	13,0	54A	(1x60) A	240	6 AWG	0,3	4,8	12-5/8	8-1/4	3-5/8	½ comp.	8,5	
RTEX-13 (derated 208V performance)*	10,1	49 A	(1x60) A	208	6 AWG	0,3	4,8	12-5/8	8-1/4	3-5/8	½ comp.	8,5	
240 V* 2 ÉCHANGEURS													
RTEX-18	18,0	75 A	(2x40) A	240	8 AWG	0,3	7,0	18-1/4	14-1/2	3-1/2	3/4 po NPT	14,8	
RTEX-18 (derated 208V performance)*	13,3	64 A	(2x40) A	208	8 AWG	0,3	7,0	18-1/4	14-1/2	3-1/2	3/4 po NPT	14,8	
240 V* 3 ÉCHANGEURS													
RTEX-24	24,0	100 A	(3x40) A	240	8 AWG	0,3	7,0	18-1/4	17-5/8	3-1/2	3/4 po NPT	17,8	
RTEX-24 (derated 208V performance)*	17,5	84 A	(3x40) A	208	8 AWG	0,3	7,0	18-1/4	17-5/8	3-1/2	3/4 po NPT	17,8	
RTEX-27	27,0	112 A	(3x40) A	240	8 AWG	0,3	7,0	18-1/4	17-5/8	3-1/2	3/4 po NPT	17,8	
RTEX-27 (derated 208V performance)*	20,0	96 A	(3x40) A	208	8 AWG	0,3	7,0	18-1/4	17-5/8	3-1/2	3/4 po NPT	17,8	
240 V* 4 ÉCHANGEURS													
RTEX-36	36,0	150 A	(4x40) A	240	8 AWG	0,3	8,0	18-1/4	21-5/8	3-1/2	3/4 po NPT	22,7	
RTEX-36 (derated 208V performance)*	26,6	127 A	(4x40) A	208	8 AWG	0,3	8,0	18-1/4	21-5/8	3-1/2	3/4 po NPT	22,7	

*Les modèles 240 V peuvent être alimentés au 208 V monophasé: puissance réduite de 25%. À noter: conformément aux normes UL, la plaque signalétique et le manuel d'instruction pourront se référer à une tension de 240 V. Reportez-vous à vos codes locaux pour toute exigence relative à l'utilisation d'un appareil en sous-tension.

Données techniques (tous les modèles)	Pression nominale	25 PSI min., 150 PSI max.
	Certifications	ETL: UL 499 et CSA
	Plage temp.	49°C (120°F) (26 à 60°C) (80 à 140°F)
	Précision	+/-1° à débit continu
	Débit minimal	0,3 GPM

Suggestion de spécification

Le chauffe-eau doit être équipé d'éléments chauffants à immersion, plaqués au cuivre et munis d'un raccord en laiton pour une plus grande durabilité. Il doit aussi être équipé d'un dispositif de réglage externe de la température, sur une plage de température de 26 à 60°C (80 à 140°F), par incréments de 1°. La température de consigne doit pouvoir s'afficher en Celsius ou en Fahrenheit. L'appareil doit être équipé d'un débitmètre à débit d'activation de 0,3 GPM et il doit pouvoir moduler sa puissance en fonction de la température de l'eau froide et du débit d'appel. Cette régulation doit s'effectuer à une fréquence minimale de 60 Hz. Enfin, l'appareil doit être certifié "sans plomb" par WQA, conformément aux normes UL 499 et CSA 22.2.

Régulateur de débit optionnel

- Meilleure régulation de la température d'eau chaude
- S'installe au raccord d'eau chaude
- Régule le débit à une valeur préétablie, permet d'obtenir une température finale plus uniforme.
- Modèles ½ po et ¾ po
- Plage débits: 1 à 5 GPM

N° PIÈCE RHEEM	PRÉRÉGLAGES DU DÉBIT (GPM)	DIAMÈTRE RACCORDS
RTE10001A	1,0 - 1,5 - 2,0 GPM	1/2 po NPT
RTE10001B	2,0 - 3,0 - 4,0 - 5,0 GPM	3/4 po NPT

Sélection du régulateur de débit (suggéré)

	CLIMAT FROID (EAU FROIDE 2 À 7°C)	CLIMAT TEMPÉRÉ (EAU FROIDE 10 À 16°C)	CLIMAT CHAUD (EAU FROIDE 18 À 24°C)
RTEX-04	s.o.	s.o.	s.o.
RTEX-06	s.o.	s.o.	s.o.
RTEX-08	RTE10001A	RTE10001A	RTE10001A
RTEX-11	RTE10001A	RTE10001A	RTE10001A
RTEX-13	RTE10001A	RTE10001A	RTE10001A
RTEX-18	RTE10001B	RTE10001B	RTE10001B
RTEX-24	RTE10001B	RTE10001B	RTE10001B
RTEX-27	RTE10001B	RTE10001B	RTE10001B
RTEX-36	RTE10001B	RTE10001B	RTE10001B

Sélection suggérée en fonction de la température d'eau froide et réglage à 41°C (105°F)

Conformément à sa politique d'amélioration continue, Rheem se réserve le droit de modifier ses produits sans préavis.

Rheem.com

Rheem Canada Ltd/Ltee • 125 Edgeware Rd. Unit #1
Brampton, ON L6Y 0P5 • 1.800.268.6966



CONFORT RÉSIDENTIEL INTÉGRÉ